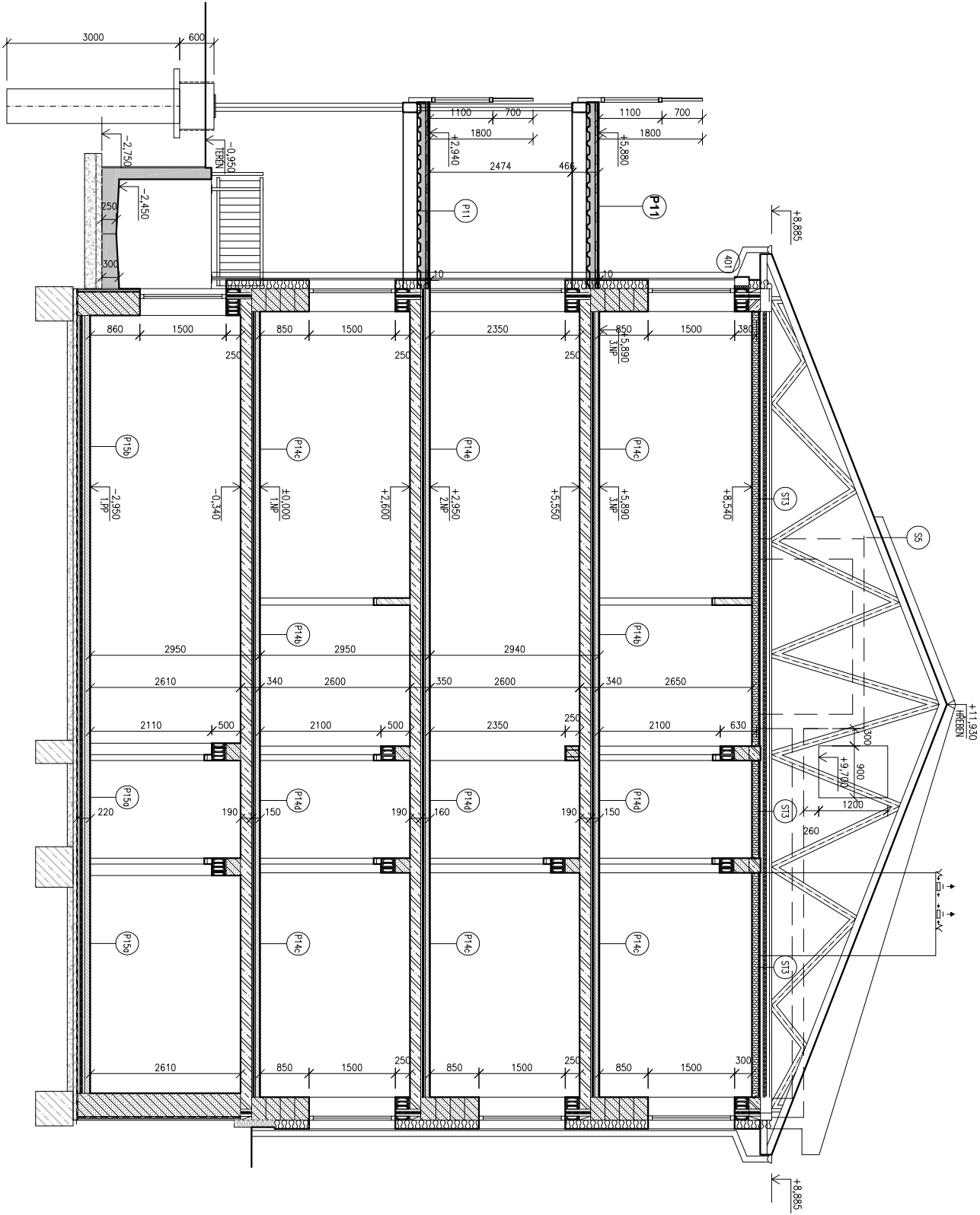
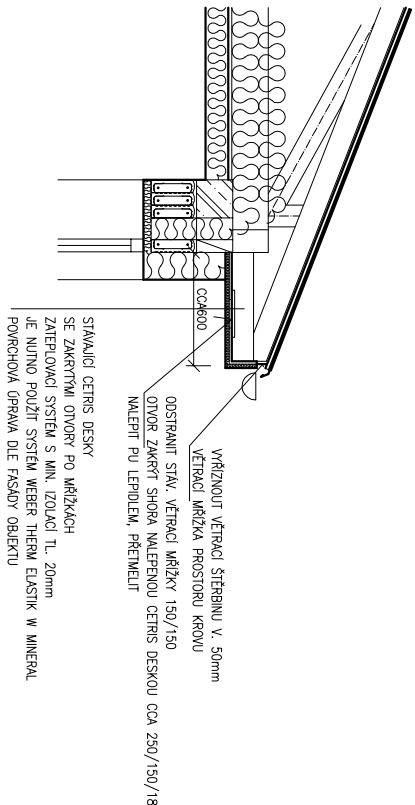


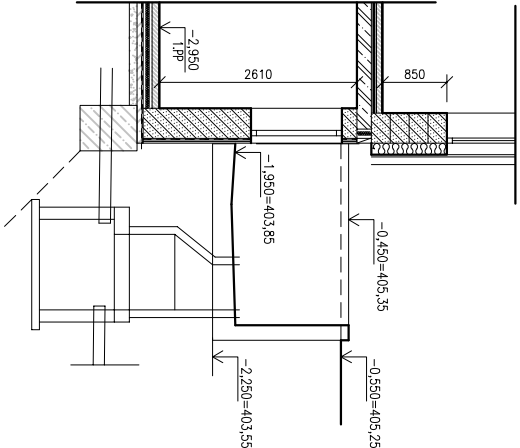
ŘEZ E-E'



DETAIL PROVEDENÍ ŘÍMSY 1 : 20



ŘEZ V MÍSTĚ LAPOLU



± 0,000 = 405,800 m n.m., VÝŠKOVÝ SYSTÉM B.p.v.

Revize výkresu

2	28.6.23	DOPLENĚNÍ DETAILU ŘÍMSY
1	28.2.23	CELKOVÁ REVIZE DOKUMENTACE
REVIZE Č.	DATUM	PŘEDMĚT REVIZE
		ZPRACOVAL

ZODPOVĚDNÝ PROJEKTANT			VYPRACOVAL		KONTROLOVAL	
STAVEBNÍ ČÁST		ING. PETR VÁGNER		ING. JIŘÍ SVATOŇ		
ING. JIŘÍ SVATOŇ						
KRAJ :		KRALOVÉHRADECKÝ		OBEC: BROUMOV		
INVESTOR: Město Broumov, třída Masarykova 239, 550 01 Broumov						
PŘESTAVBA A ROZŠÍŘENÍ DOMOVA PRO SENIORY JIRÁSKOVA č.p. 193, BROUMOV						
D.1.1		Architektonicko—stavební řešení				
ŘEZ E – E'						
<div>TEKTUM architektonicko – inženýrská společnost s r. o. Horská 72 541 01 TRUTNOV</div>						
ČÍSLO ZAKÁZKY		622/22				
DRUH PROJEKTU		DPS				
DATUM		06/2023				
FORMÁT A4		2 x A4				
MĚŘÍTKO		1 : 100				
AR 18						

TATO DOKUMENTACE JE MAJETKEM FIRMY TEKTUM s.r.o. TRUTNOV A NESMÍ BÝT UŽÍVÁNA, ŠÍŘENA KÓPIEMI A UVEŘEJŇOVÁNA BEZ PŘEDCHOZÍHO PÍSEMNÉHO SOUHLASU